

Como Chegar

1- SAINDO DA UFLA

- Pegar ônibus linha Novo Horizonte/UFLA , sentido Novo Horizonte.

SENTIDO NOVO HORIZONTE

Dias Úteis:

Horas	00	01	02	03	04	05	06	07	08	09	10	11	12	13	14	15	16	17	18	19	20	21	22	23
Minutos						50	25	00	20	00	20	00	20	00	20	00	20	00	20	40			00	10

OS SEGUINTE HORÁRIOS AOS DIAS ÚTEIS: 07:20 - 08:40 - 10:00 - 11:20 - 12:40 - 14:00 - 15:20 - 16:40 - 18:00 - 19:20 - 20:40 - 22:00 - 23:10, ATENDERÃO PELA RUA Dr. SAMUEL GAMMON

Sábados:

Horas	00	01	02	03	04	05	06	07	08	09	10	11	12	13	14	15	16	17	18	19	20	21	22	23
Minutos						50		00	10	20	30	40	50		00	10	20	30	40	50			00	10

Sábados, domingos e feriados: atendimento pela Rua Doutor Samuel Gammon, ida e volta.

Domingos e Feriados:

Horas	00	01	02	03	04	05	06	07	08	09	10	11	12	13	14	15	16	17	18	19	20	21	22	23
Minutos								00	10	20	30	40	50		00	10	20	30	40	50			00	10

Sábados, domingos e feriados: atendimento pela Rua Doutor Samuel Gammon, ida e volta.

- Parar no ponto do Terminal Rodoviário (perguntar motorista ou trocador).



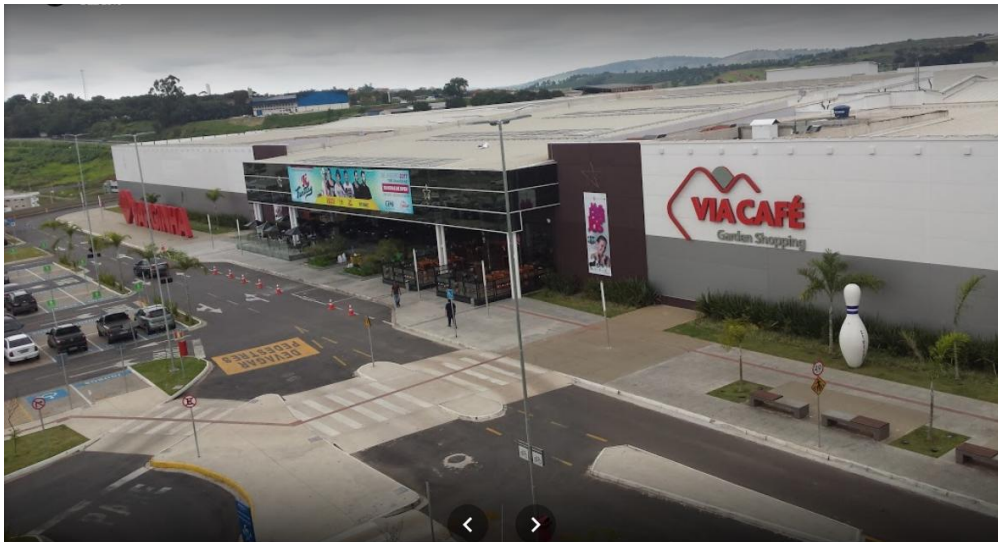
2- NO TERMINAL RODOVIÁRIO

- Guichê Gardênia, passagem para Varginha
- Preço da passagem: entre R\$ 40,00 e R\$ 50,00
- Tempo de viagem: Em média 3h00min
- Link para consultar horários e disponibilidade de poltronas: <<http://expressogardenia.com.br/>> buscar na área “Compra de Passagens”.

3- EM VARGINHA

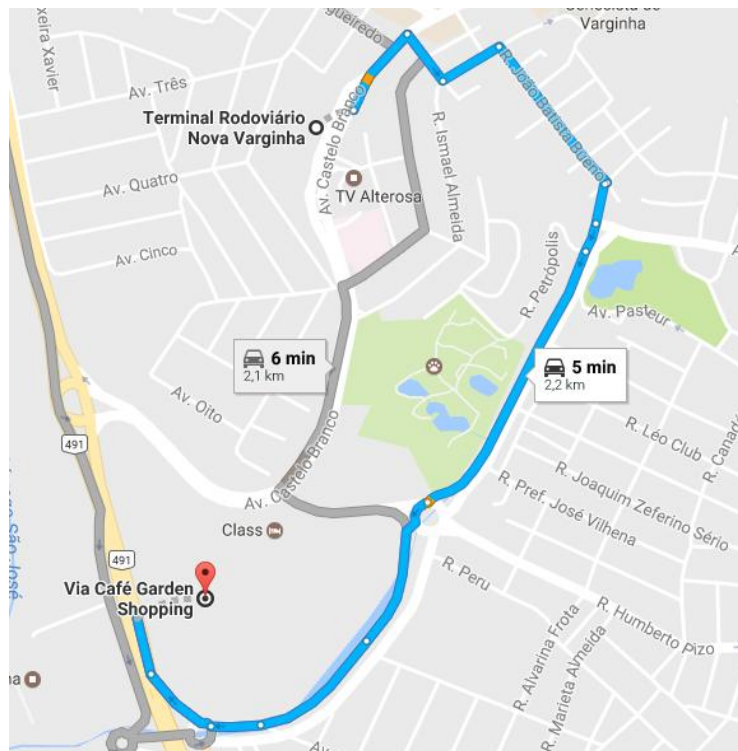
Saindo do Terminal Rodoviário

- A Polícia Rodoviária de Varginha fica dentro do Via Café Garden Shpping (1,5km do terminal rodoviário).

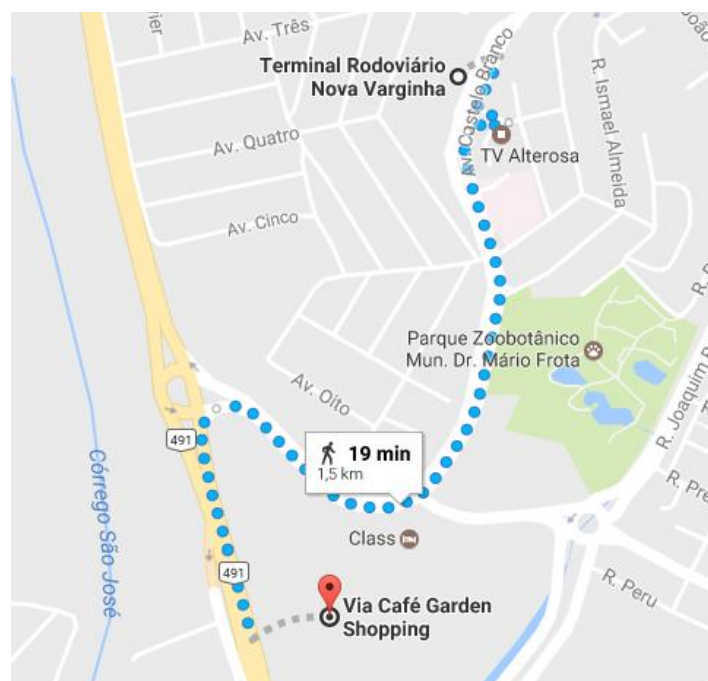


- Sugerimos pegar um táxi ou ir a pé, conforme as imagens abaixo.

Táxi (5 minutos)



A pé (19 minutos)



- Caso queira ir de ônibus, pegar linha Barcelona/Rodoviária ou Mont Serrat/Rodoviária, ambos sentido Centro.

Obs.: As duas linhas saem da rodoviária e o primeiro ponto de parada é o Via Café Garden Shopping.

Horários:

Linha Barcelona/Rodoviária

SENTIDO CENTRO

DIAS UTEIS:

Horas	00	01	02	03	04	05	06	07	08	09	10	11	12	13	14	15	16	17	18	19	20	21	22	23
Minutos						20	05	05	15	35	15	05	05	05	15	35	15	35	15	35	35	35	35	30
						35	35	35	55			35	35	20	55		55		55					

Horários de 07:05, 07:35, 11:35, 12:05, 12:35, 13:05, 13:20, 16:55, 17:35, atendem à COPASA

DOMINGO E FERIADOS:

Horas	00	01	02	03	04	05	06	07	08	09	10	11	12	13	14	15	16	17	18	19	20	21	22	23
Minutos						40	15	00	30	30	30	30	30	30	30	30	30	30	30	30	30	30	30	30
							45																	

Horários de 07:45, 13:30, 18:30, atendem à COPASA.

Linha Mont Serrat/Rodoviária

SENTIDO CENTRO

DIAS UTEIS:

Horas	00	01	02	03	04	05	06	07	08	09	10	11	12	13	14	15	16	17	18	19	20	21	22	23
Minutos						30	10	10	10	10	10	10	10	10	10	10	10	10	10	10	00	00	40	30
						50	30	30	40	40	40	30	40	40	40	40	40	30	40	35	30	50		
						50	50					50						50						

SABADO/DOMINGO:

Horas	00	01	02	03	04	05	06	07	08	09	10	11	12	13	14	15	16	17	18	19	20	21	22	23
Minutos						35	05	05	05	05	05	05	05	05	05	05	05	05	05	05	40	30	35	30
						35	35	35	35	35	35	35	35	35	35	35	35	35	35	35				

4- PARA VOLTAR

Do Terminal Rodoviário de Lavras

- Ônibus linha Novo Horizonte/UFLA , sentido UFLA.

SENTIDO UFLA

Dias Úteis:

Horas	00	01	02	03	04	05	06	07	08	09	10	11	12	13	14	15	16	17	18	19	20	21	22	23	
Minutos						30	15	25	00	20	00	20	00	20	00	20	00	20	00	00	00	20	40		
						50	40	40	40	40	40	40	40	40	40	40	40	40	40			00	20	40	

O HORÁRIO DE 05:30 ATENDERÁ COM O ITINERÁRIO NOVO HORIZONTE / ESTAÇÃO OS SEGUINTE HORÁRIOS
AOS DIAS ÚTEIS: 06:15 - 07:25 - 08:40 - 10:00 - 11:20 - 12:40 - 14:00 - 15:20 - 16:40 - 18:00 - 20:00 - 21:20 -
22:40, ATENDERÃO PELA RUA Dr. SAMUEL GAMMON

Sábados:

Horas	00	01	02	03	04	05	06	07	08	09	10	11	12	13	14	15	16	17	18	19	20	21	22	23
Minutos						15	25	35	45	55		05	15	25	35	45	55		05	15	25	35		

Sábados, domingos e feriados: atendimento pela Rua Doutor Samuel Gammon, ida e volta.

Domingos e Feriados:

Horas	00	01	02	03	04	05	06	07	08	09	10	11	12	13	14	15	16	17	18	19	20	21	22	23
Minutos								25	35	45	55		05	15	25	35	45	55		05	15	25	35	

Sábados, domingos e feriados: atendimento pela Rua Doutor Samuel Gammon, ida e volta.